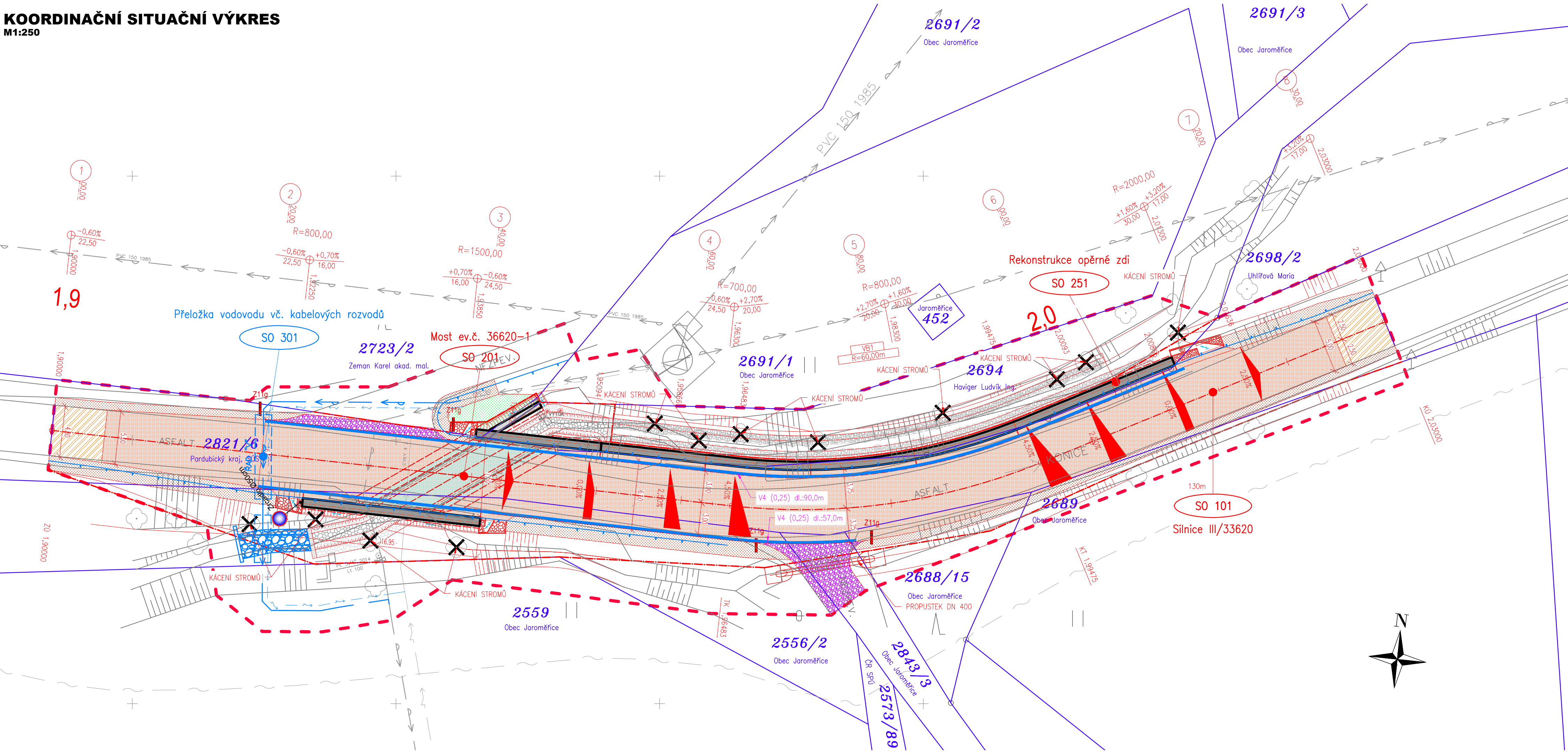


KOORDINAČNÍ SITUAČNÍ VÝKRES
 M1:250



LEGENDA PLOCH:

- NOVÁ KONSTRUKCE KOMUNIKACE
- NOVÁ KONSTRUKCE NA MOSTĚ
- STUPŇOVITÉ NÁPOJENÍ NA STÁVAJÍCÍ STAV
- NEZPEVNĚNÁ KRAJNICE (ZPEVNĚNÍ) Z R-MATERIÁLU (40 RA 0/8)
- NEZPEVNĚNÁ KRAJNICE (ZPEVNĚNÍ) ZE ŠTĚRKODRTI
- TERÉNNÍ OPRAVY / OHUMUSOVÁNÍ A OSETÍ

LEGENDA NÁVRHU

- HRANICE STAVBY
- HRANICE TRVALÉHO ZÁBORU
- NÁVRH OSY
- ŘEZNÁ SPÁRA V NÁPOJENÍ
- LOM SKLONŮ
- SVODIDLA

LEGENDA - STÁVAJÍCÍ STAV :

- hranice zakrytá
- hranice podzemní
- hranice polyblivá
- opěrná zeď
- zábřadlí
- ohradní zeď
- plot dřevěný
- plot drátěný
- svodidlo
- živý plot
- zastřešení
- inž. sítě nadzemní
- inž. sítě podzemní ověřené
- inž. sítě podzemní neověřené
- hranice parcel dle mapy katastru nemovitostí
- vlastnické
- nevládnícké
- pozemkového katastru
- parcelní čísla dle KN, (PK)
- plynovod NTL
- plynovod STL
- plynovod VTL
- tepelné vedení
- vodovod nerozliš.
- kanalizace
- sčítací vedení (02)
- el. vedení nn-nadzemní
- el. vedení nn-podzemní
- el. vedení vn-nadzemní
- el. vedení vn-podzemní
- veřejné osvětlení
- el. rozvaděč
- zpevněný a upravený svah a šikmé ZÁRUBNÍ ZDI
- šachta kanalizační
- šachta neověřená
- šachta větrací
- šachta bez rozlišení
- šachta vodoměrná
- hydrant podzemní
- hydrant nadzemní
- vpust
- šoupě
- světelná signalizace
- místní tabule
- dopravní značka
- světlo
- stožár
- příchodový stožár
- telefonní budka
- sonda vrtaná
- předmět malého rozsahu
- stojan PHM
- studna
- vodní tok
- vodní plocha
- vstup do objektu, vjezd
- zahradka
- louka
- park
- křoví
- strom, průměr kmeně a koruny
- neplodná půda
- pastvina
- lesní půda
- budova zděná
- betonová, kovová

03		
02		
01		
ZMĚNA	POPIS	DATUM

ING. IVAN ŠÍR
 PROJEKTOVÁNÍ DOPRAVNÍCH STAVEB CZ s.r.o.
 Haškova 1714/3, 500 02 Hradec Králové, tel: +420 603 181 473, sir@sirvan.cz, www.sirvan.cz
 IČ: 259 62 914

investor: Správa a údržba silnic Pardubického kraje
 Doubravice 98, 533 53, Pardubice

SILNICE III/36620 a OPĚRNÁ ZEĎ, JAROMĚŘICE

■ kraj: Pardubický

■ MÚ / OU: Jaroměřice

■ stupeň utajení: bez utajení

■ datum: 02/2022

■ zakázkové číslo: 21068

■ stupeň PD: PDPS

■ odpovědný projektant stavby: Ing. Ivan Šír

■ odpovědný projektant objektu: Ing. Jan Fiala

■ vypracoval: Ing. Jan Fiala

■ kontroloval: Ing. Jan Fiala

■ změna číslo: 00

■ měřítko: 1:250

SITUAČNÍ VÝKRESY

KOORDINAČNÍ SITUAČNÍ VÝKRES